

施工者選定

SUTAYA 豊田店

規程がS造3階建て延べ
7870.41平方メートル、店
舗面積4679平方メートルを
河川総合交付金(藤の木

建築確認を申請する。15年度前半の開店を予定し、設計は中川建築設計事務所が担当。

新日本コンサルに

宮島川藤の木橋設計
県富士土木

富士県富士土木セクタ
橋梁予備設計委託業務
は、富士市婦中町速屋
地内「神通川水系宮島川
河川総合交付金(藤の木

万3000円。

大岡産業に落札

和合出張所機械設備
富士市

富士市は、四方荒屋地
内「富士北沼防置和合出
張所等移転新築機械設備
工事」を、5290万円
で大岡産業に落札した。
21日に開札された。

水道料金・適正化・統一化プロ

富士市は、「水道料金
下水道使用料の適正化
統一化実施支援業務委
託プロポーザル実施」に
係る手続開始を公示し
た。11月4日まで企画提
案書を持参または郵送で
受け付ける。

主な参加資格は単体企
業で、測量、調査、建設
コンサルタント等の有資
格者であること。委託業
者の選定については▽提
案内容▽業務実施体制お
よび担当者の資格・経験
能力▽類似業務実績▽

同業務は、
下水道事業の
性がある経営
けて、水道料
使用料の適正
検討すると
に合併した新
道料金・下水

見交換会

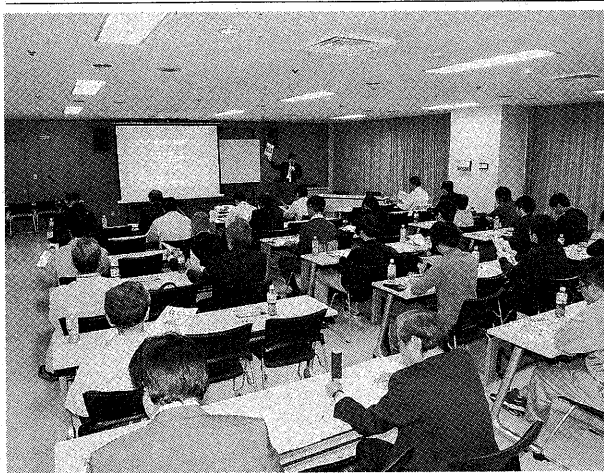
支部 7日まで
申込受付

終了後、17時45分から
意見交換会も開く。参加
費は5000円。

参加申込は11月7日ま
でに、ファックスまたは
メールにより事務局で受
付。問い合わせは、事務
局の大門、春日氏(新日
本コンサルト)内 電
話076-4336-21
(11)へ。

講聴初が生大立県 会修研技術設計協測県

富士県測量設計業協会
は22日、第3回設計技術



官学産から70人余りが参加した研修会

研修会を富士市の県農協
会館で開いた。協会員ら
72人が参加し、今回初め
て県立大学工学部の学生
8人も聴講した。

冒頭、協会副会長で技
術・経営委員長の栄知之
氏が「技術者不足は深刻

で、特に若年職者の減
少は問題。技術伝承がで
きない。今回は県立大学
の学生さんに来てもらっ
た。官学産が連携し、土
木行政の発展に貢献した
い」とあいさつ。

研修会では、坂井慎真

全農富士が 来月末に開札へ 施工主代行者

いみず野農協射水CE改修工

いみず野農業協同組合
(射水市北野1555)

1、水元睦雄代表理事組
合長)は22日、射水市大
門本江字大坪355番
「H26年度強い農業づく
り交付金(産地競争力の
強化)いみず野農協射水
カントリーエレベーター
改修工事」の施工主代行者
を一般競争入札、全国農

業協同組合連合会富士県
本部に落札した。
工事内容は荷受設備、
乾燥設備、集塵機などの
更新となる。契約期間は
10月23日から15年3月31
日まで。

施工業者は、11月末に
一般競争入札で選定す

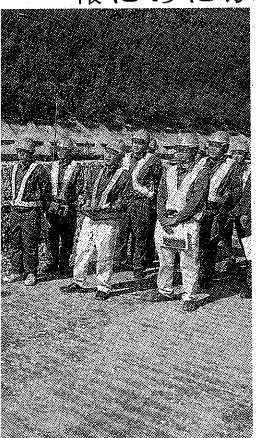
富士県富士
は、富士市
内一般農
道路総合交付
下部工工事
0万円が計上されて
た。21日に開
概要は下
ジーラーメ、
効幅員27

篠川組に落札

同業務は、
下水道事業の
性がある経営
けて、水道料
使用料の適正
検討すると
に合併した新
道料金・下水

報化施工学

ので、お付き合いが
続いている。実際に
現場に足を運んでの
提案や支援も助けに
なる」と話す。情報
化施工については、
「費用はかかるが、



機電の山田氏(左から2人目)