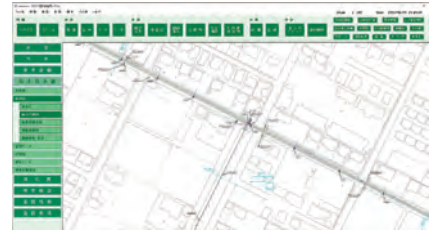




下水道台帳管理システム



上水道台帳管理システム



雨水排水路台帳管理システム

## 各種管路管理システム

お客様の管理する管路の台帳図をGISによって可視化し、お客様の保有する資料及び情報とリンクさせることで、管理の効率化を支援いたします。膨大な管路図や情報をお客様のご要望に沿って計画的に整備することで、予算に応じた「導入しやすい」システムを構築いたします。

## 情報セキュリティ(ISMS)

当社は、情報セキュリティマネジメントシステム(ISMS)に関する国際規格であるJIS Q 27001:2014 (ISO/IEC27001:2013)の認証を取得しております。

- 対象範囲: 神栖支店
- 認証範囲: システム及びアプリケーションの開発、GISに関する地図データ作成及びデータベース構築



## 不動産鑑定・補償コンサルタント

専門家として公正で信頼される調査・算定を行います。

### 不動産鑑定

地価公示・地価調査・公共用地の取得および貸付・公売・売買・賃貸借・担保等に伴う鑑定・システム評価(路線価、画地計算)を行います。

- 地価公示標準地の鑑定評価業務
- 相続税標準地の鑑定評価業務
- 国土利用計画法による地価調査標準地の鑑定評価業務
- 用地買収等にかかる土地評価及び各筆価格評価業務
- 固定資産税標準宅地土地評価業務及び路線価算定業務
- 路線価算定システム作成業務
- 画地計算システム作成業務
- 公有財産処分にかかる売却価格業務
- 土地や建物の一般的な資産の鑑定評価
- 裁判や相続、会社合併など各種事情による鑑定評価

### 補償コンサルタント

土地調査・評価・物件調査・機械工作物・営業補償・特殊補償・事業損失など補償全般に対応します。

- 物件補償調査業務(木造建物、附帯工作物)
- 家屋補償調査業務(非木造建物、機械設備)
- 家屋補償調査業務(営業補償)
- 立木補償調査業務(用材林、果樹園)
- 事業損失事前事後調査業務(木造建物、非木造建物)
- 災害に係る住家等被害認定調査業務
- り災証明発行に係る住家等被害認定調査業務(二次調査)
- 物件補償調査業務(木造建物、附帯木造建物)
- 事業損失事前調査業務(木造建築)
- 家屋事前調査業務(木造建物、非木造建物)
- 家屋事後調査業務(木造建物、非木造建物)