

河川・砂防 / 農業土木 / 新エネルギー

流域全体の保全を目標に、河川をはじめとする治水や水資源管理を行うインフラ施設の耐震化や長寿命化を図ることで、既設のインフラを有効かつ効率的に活用できる社会整備に取り組み、地域の安全・安心に貢献します。

さらに流域がもたらす恩恵を保全するためにも、低炭素社会づくりに向けた自然再生エネルギーの可能性調査から計画・設計まで幅広く対応します。

河川・砂防

近年の気象変動に伴い、河川・砂防に関わる災害が多発しています。これらの災害を未然に防ぐソフト・ハード対策についてトータルにサポートします。

- 河道計画および築堤・護岸詳細設計
- 堤防質的強化対策
- 鋼矢板護岸補修設計
- 樋管詳細設計
- 砂防施設詳細設計
- 砂防施設の老朽化対策調査、補修・補強設計、長寿命化計画
- 砂防基礎調査
- 河川砂防災害復旧
- 河川管理施設長寿命化計画
- 洪水氾濫シミュレーション
- 河川構造物の耐震性能照査(静的・動的)
- 河川構造物耐震補強設計



樋管詳細設計(県実績)



堰耐震性能照査・補強設計(水資源機構実績)



砂防設備改築設計(県実績)

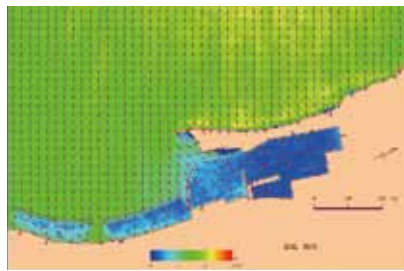


築堤詳細設計(国実績)

漁港・港湾

国土の最前線である海岸域を保全することがわが国の重要課題と捉え、トータル的な提案を行い、サポートします。

- 漁港・港湾施設維持管理計画策定
- 漁港・港湾施設補修・補強設計

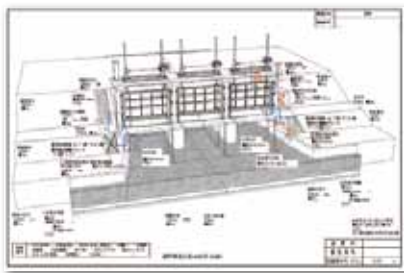
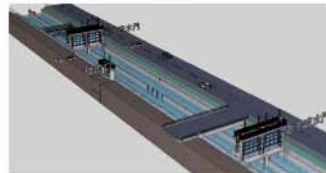


漁港(水域施設)静穏度解析(市実績)

農業土木

安定した社会基盤形成のために農業環境改善を目的とした、用・排水路やため池などの施設の調査・診断を行い、保全計画を策定するとともに、施設の更新設計を行っています。

- 農業水利施設設計、事業計画
- ため池耐震性能調査
- 機能保全計画策定に係る調査・診断・設計

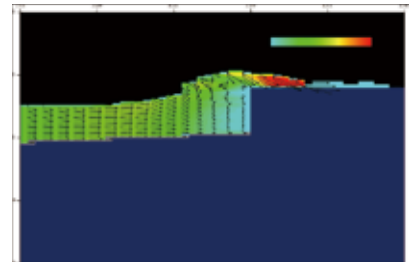


水利施設機能保全計画(水資源機構実績)

海岸・海洋

運用開始から数十年経過した老朽化施設に対し、現状施設の調査・点検からライフサイクル計画立案までトータルにサポートします。

- 海岸侵食対策調査計画
- 海岸保全施設予備詳細設計
- 海岸保全施設災害復旧
- 海岸保全施設維持管理計画策定



埋立地整備設計(県実績)

環境・新エネルギー

100年先の子孫へ健全で恵み豊かな環境を受け継いでいくことを目指し、地域・経済・環境の好循環に配慮しつつ、低炭素社会づくり、循環型社会づくり、自然共生社会づくりに寄与する提案をしていきます。

- 再生可能エネルギー導入適地調査
- 新エネルギー事業の可能性調査、事業計画、費用対効果算定
- 発電事業に係る施設の基本計画、実施設計、各種法的手続き
- 地球温暖化対策関連計画
- 環境基本計画
- 水理環境改善調査・計画
- 地下水位観測



小水力発電所計画設計(県実績)



太陽光発電所計画設計(県実績)