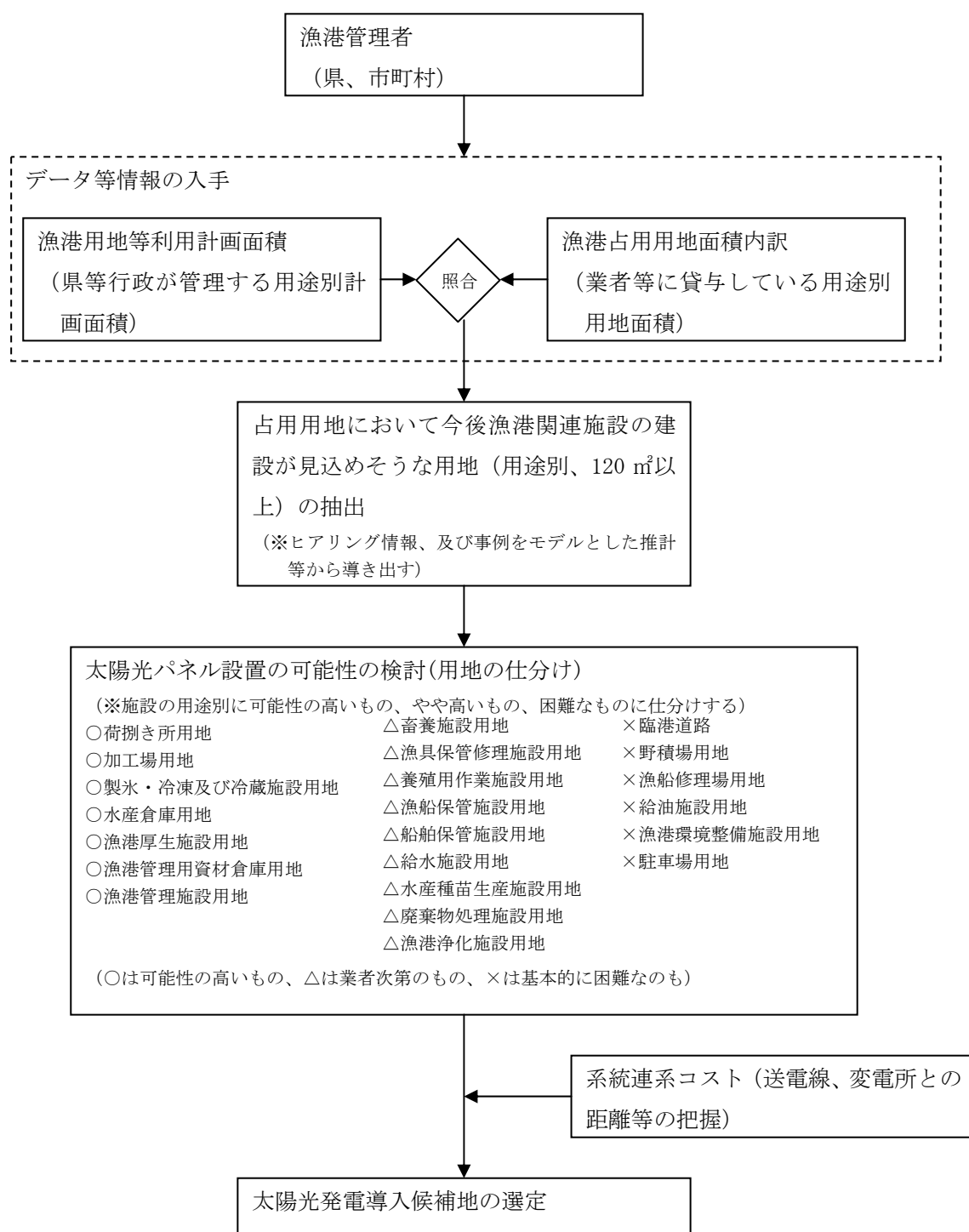


## IV 漁港・漁場における太陽光発電導入可能性の検討

### 1 検討の方法

漁港・漁場において小規模な太陽光発電（10kw程度）設置の可能性のある用地（占有面積120㎡程度）を選定することを目的に、以下の作業を行う。

〔漁港・漁場における小規模太陽光発電の設置が可能な用地の選定フロー〕



## 2 調査対象の漁港・漁場の把握

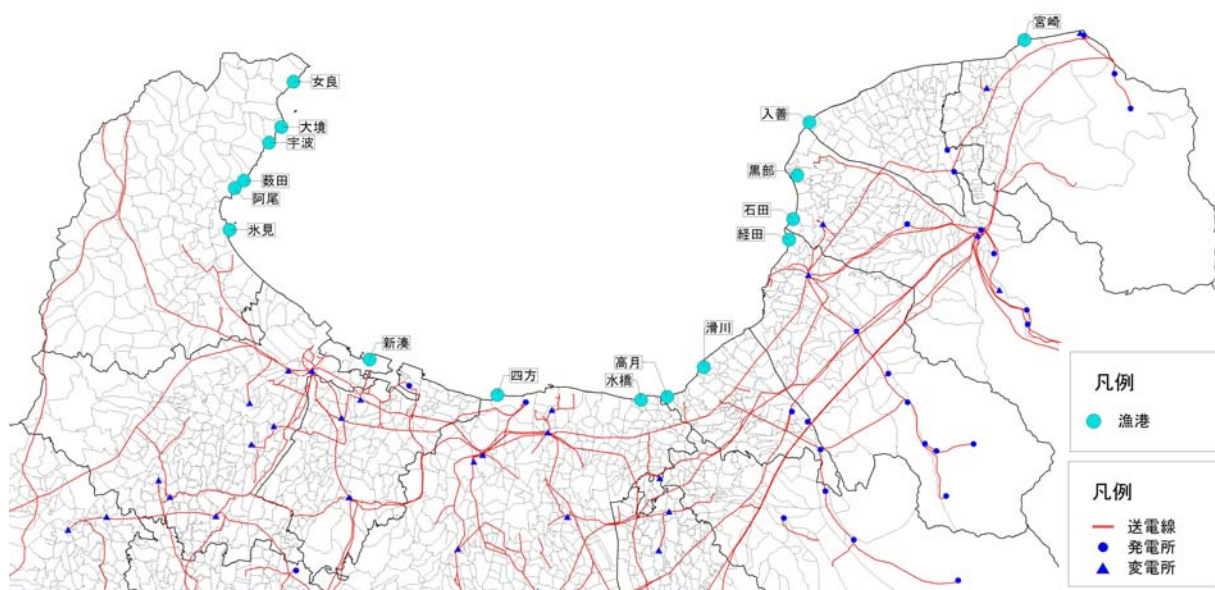
富山県には県管理の新湊漁港、氷見漁港を筆頭に 16 港の漁港がある。漁港の概要及び位置を示したものが表Ⅳ－1、図Ⅳ－1 である。

表Ⅳ－1 漁港一覧

漁港名	読み	種別	所在地	漁港管理 者	漁業協働 組合	海岸保全 区域	港則法 適用	ビジタ ー受入	備考
宮崎	ミヤザキ	1	朝日町	富山県	朝日町	◎			
入善	ニュウゼン	1	入善町	入善町	入善	○			
石田	イダ	1	黒部市	黒部市	くろべ	○		○	
高月	タカキ	1	滑川市	滑川市	滑川	○			
四方	ヨナ	1	富山市	富山市	とやま市	○	○		
阿尾	アオ	1	氷見市	氷見市	氷見	○			半島
藪田	ヤブタ	1	氷見市	氷見市	氷見	○			半島
宇波	ウハ	1	氷見市	氷見市	氷見	○			半島
大境	オホサカイ	1	氷見市	氷見市	氷見	○			半島
女良	メラ	1	氷見市	氷見市	氷見	○			半島
黒部	クロベ	2	黒部市	富山県	くろべ	○			
経田	キョウデン	2	魚津市	魚津市	魚津	○		○	
滑川	ナリカ	2	滑川市	富山県	滑川	○			
水橋	ミヅハシ	2	富山市	富山市	とやま市	○			
新湊	シンミナト	3	射水市	富山県	新湊	○	○		
氷見	ヒミ	3	氷見市	富山県	氷見	○	○		

資料：水産庁-漁港一覧

図Ⅳ－1 調査対象の漁港・漁場の位置



### 3 漁港・漁場における太陽光発電導入可能性の検討

漁港・漁場区域について、各漁業管理者から入手した土地利用計画、占用用地・施設の用途別面積資料等をもとに、太陽光発電の設置が可能と考えられる建築面積 120 m<sup>2</sup>以上の施設を抽出したものが図IV-2である。

抽出した施設の屋上や屋根空間をフルに活用して太陽光パネルを設置した場合の発電可能量を次式により算出したものが表IV-2であり、図化したものが図IV-3である。

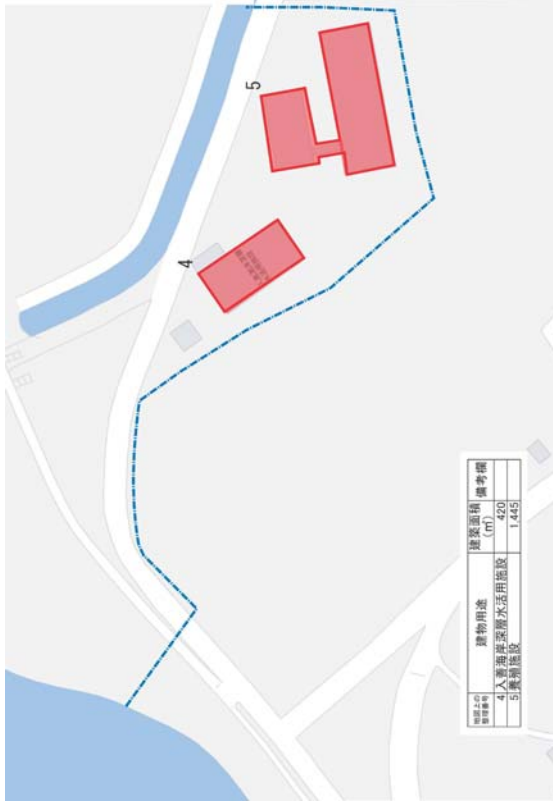
$$\begin{aligned} \text{(太陽光パネルによる発電電力量 kWh)} &= \text{管理施設等面積 m}^2 \times 10\text{kW}/120 \text{ m}^2 \\ &\quad \times \text{設備利用率 } 11.5\% \times 24\text{h} \times 365 \text{ 日)} \end{aligned}$$

図IV-2 漁港・漁場における施設の位置

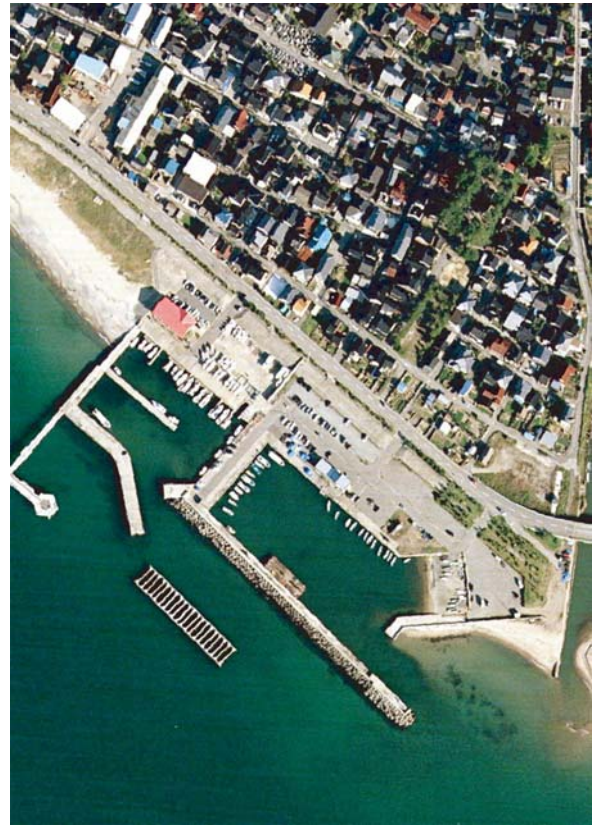
①宮崎漁港（朝日町）



②入善漁港（入善町）・・・東地区



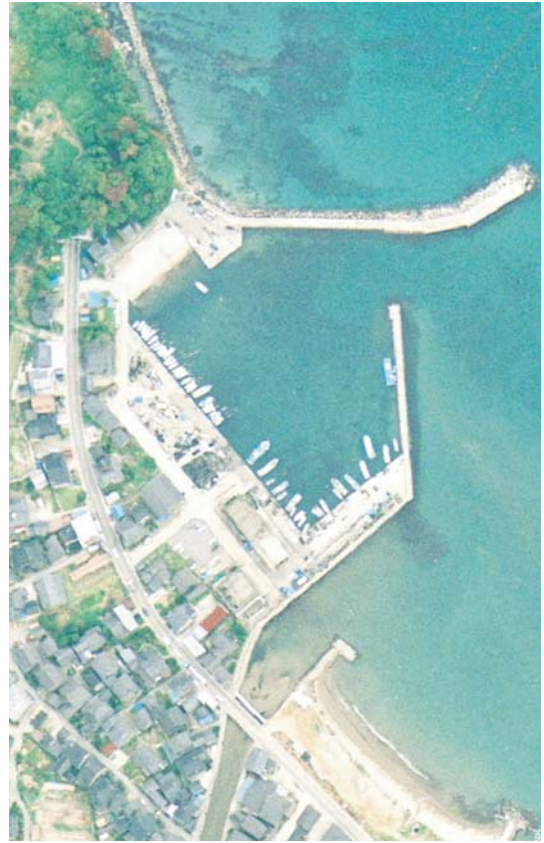
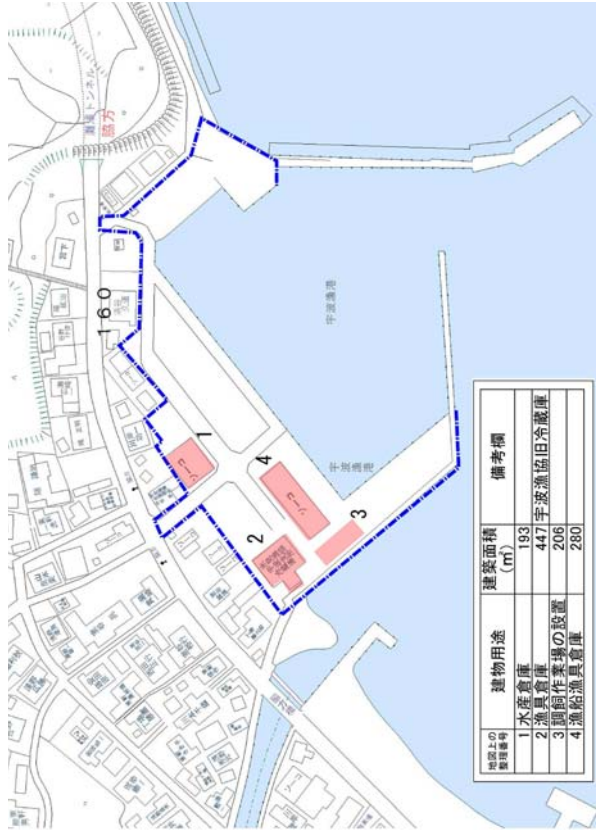
③石田漁港（黒部市）



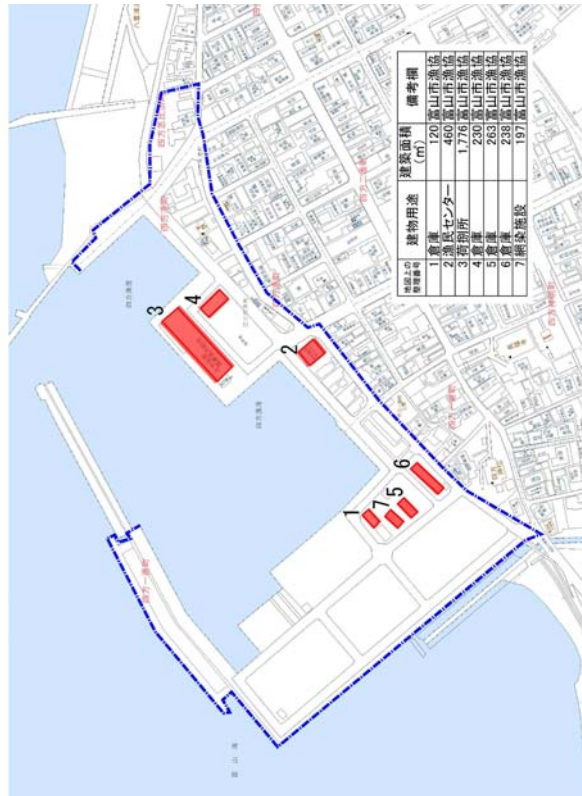
②入善漁港（入善町）・・・西地区



⑤宇波漁港（氷見市）



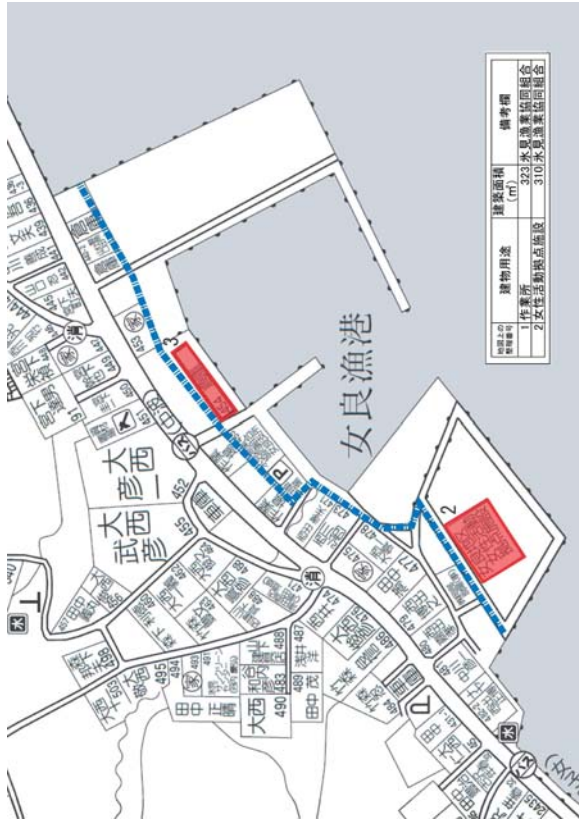
④四方漁港（富山市）



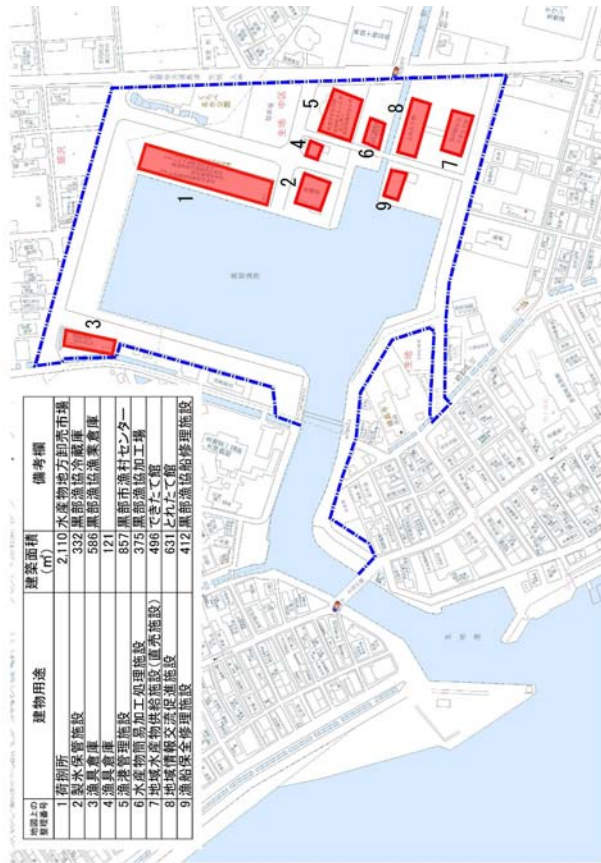
⑥大境漁港（水見市）



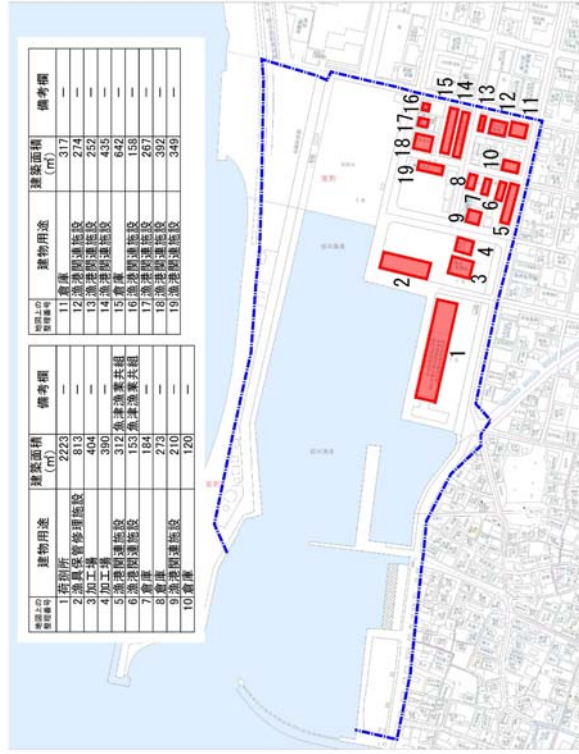
⑦女良漁港（水見市）



⑧黒部漁港（黒部市）



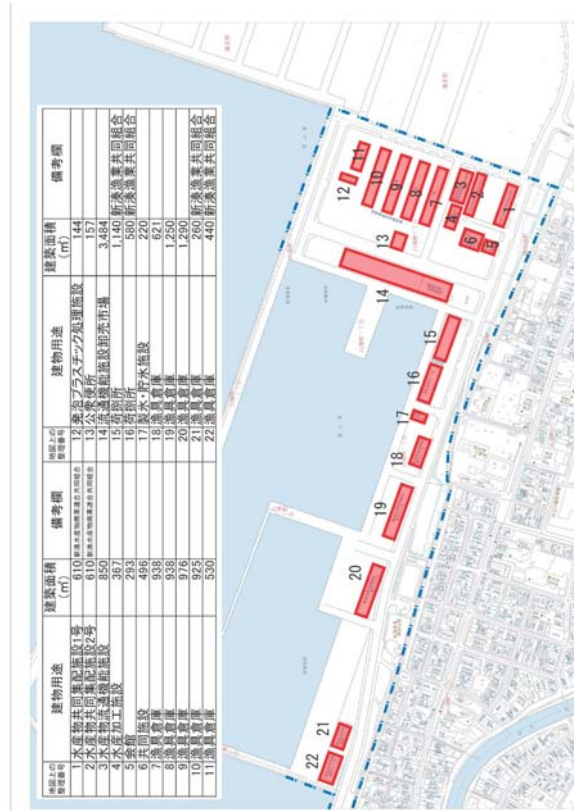
⑨経田漁港（魚津市）



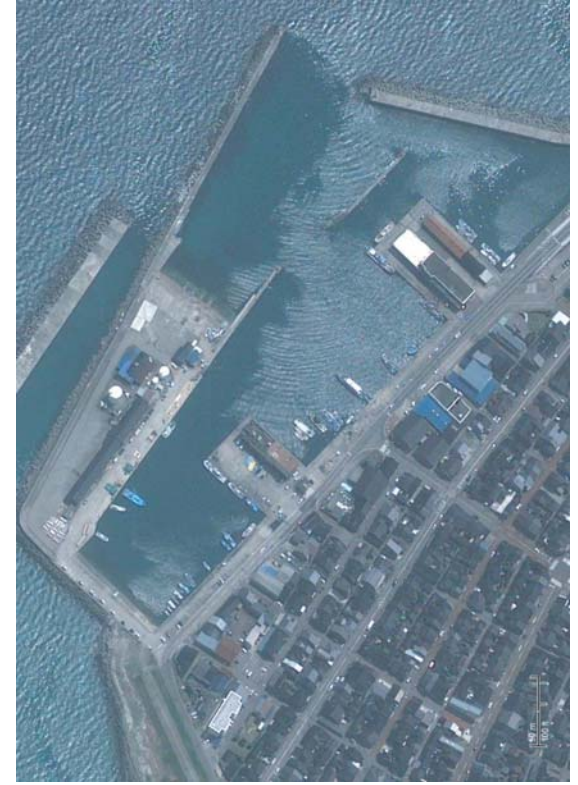
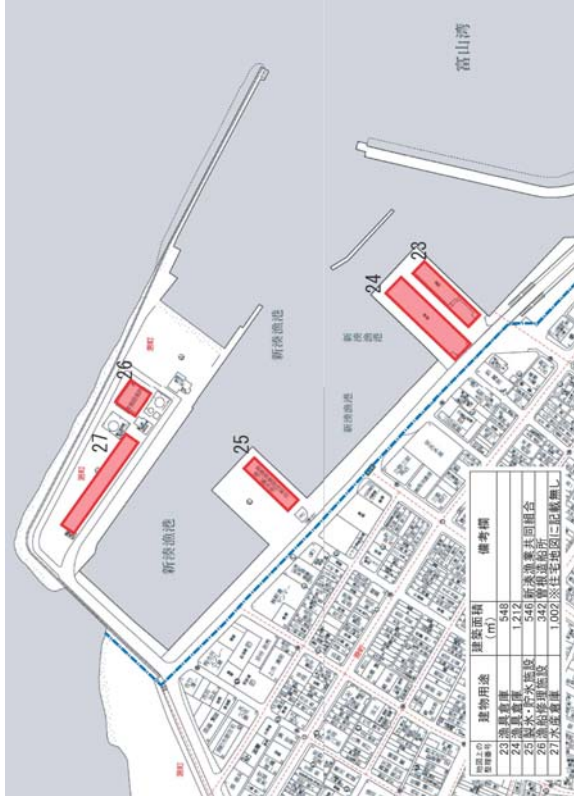




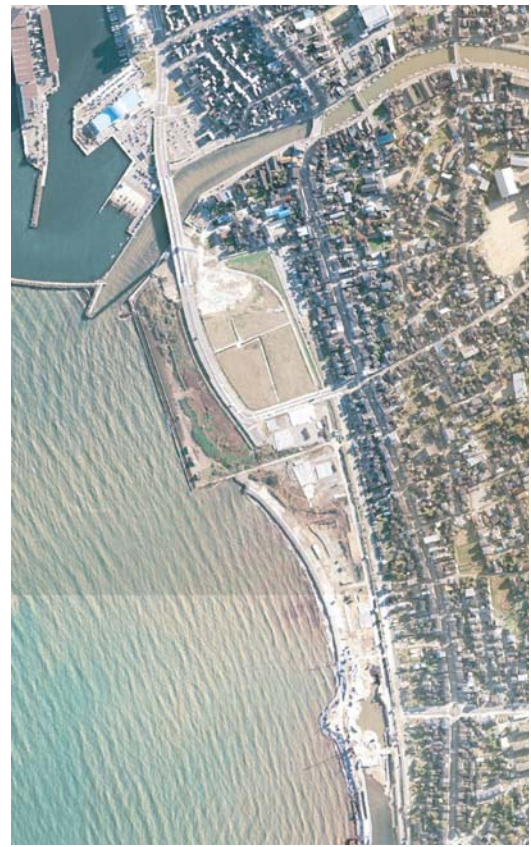
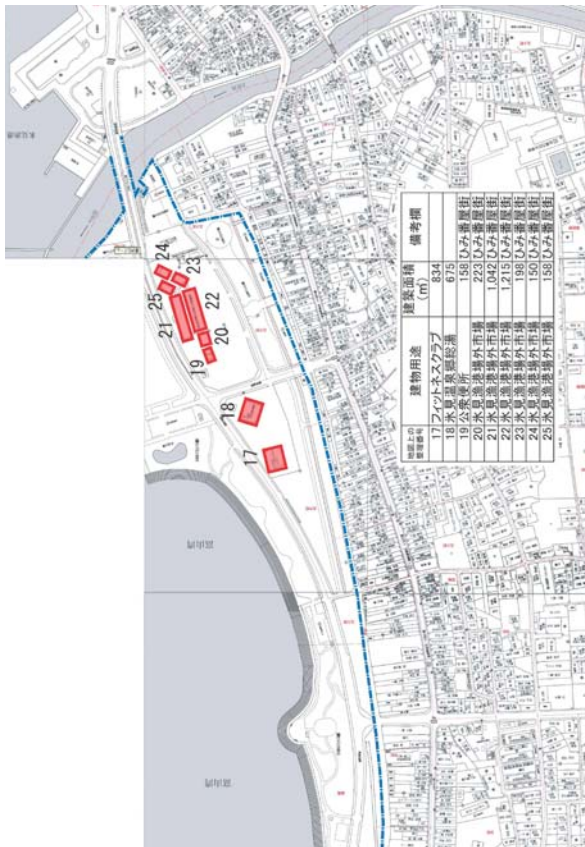
⑫新湊漁港（射水市）・・・東地区



⑬新湊漁港（射水市）・・・西地区



⑬水見漁港（水見市）・・・西地区



⑬水見漁港（水見市）・・・東地



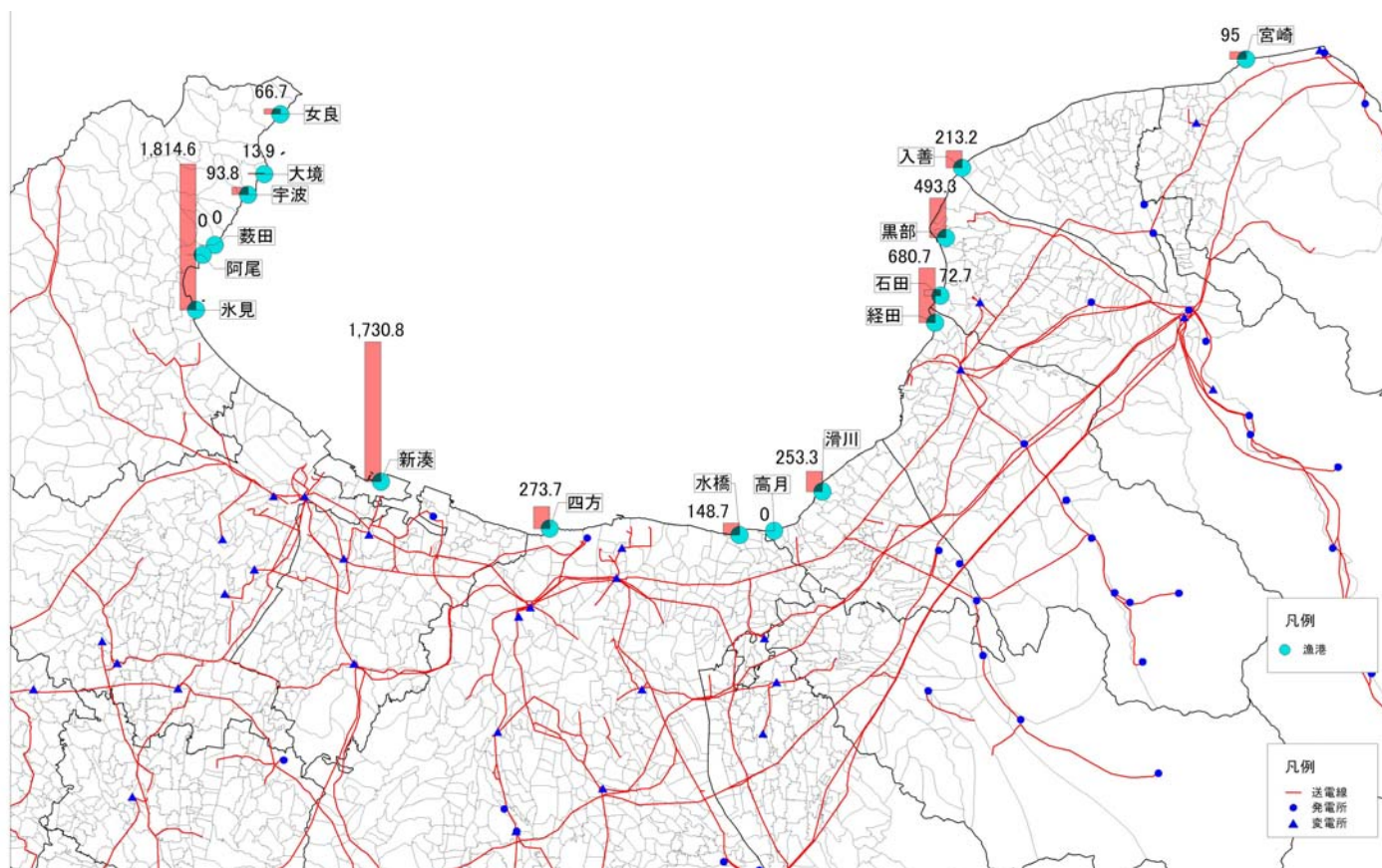
表IV-2 漁港・漁場における施設の諸元と太陽光発電可能量(太陽光発電施設の設置想定に基づく)

漁港名	所在地	漁港管理者	漁業協同組合	海岸保全区域	港則法適用	番号	土地用途	建物用途	建物面積 (㎡)	備考	電力量 (MWh)
宮崎	朝日町	富山県	朝日町	◎	-	1	漁船保管施設用地	漁船保管施設	460	-	-
						2	製氷・冷凍・冷蔵施設用地	製氷・冷凍・冷蔵施設	234	-	-
						3	漁船保管修理施設用地	漁船・漁具保全施設	680	-	-
計									1,140	-	95
入善	入善町	入善町	入善	○	-	1	荷捌所用地	荷捌所	330	-	-
						2	漁具保管修理施設用地	漁具保管修理施設	163	-	-
						3	善養施設用地	入善漁港善養施設	200	-	-
						4	漁港浄化施設用地	入善海岸深層水活用施設	420	-	-
						5	養殖用作業施設用地	養殖施設	1,445	-	-
計									2,558	-	213
石田	黒部市	黒部市	くろべ	○	-	1	-	漁具倉庫	292	-	-
						2	-	荷捌所	252	-	-
						3	-	クラブハウス	328	-	-
計									872	-	73
高月四方	滑川市 富山市	滑川市 富山市	滑川 とやま市	○	○	-	-	-	-	-	-
						1	漁具保管修理施設用地	倉庫	120	-	とやま市漁協
						2	漁港厚生施設用地	漁民センター	460	-	とやま市漁協
						3	荷捌所用地	荷捌所	1,776	-	とやま市漁協
						4	漁具保管修理施設用地	倉庫	230	-	とやま市漁協
						5	漁具保管修理施設用地	倉庫	263	-	とやま市漁協
						6	漁具保管修理施設用地	倉庫	238	-	とやま市漁協
7	漁具保管修理施設用地	網染施設	197	-	とやま市漁協						
計									3,284	-	274
阿尾 敷田 宇波	氷見市 氷見市 氷見市	氷見市 氷見市 氷見市	氷見 氷見 氷見	○	○	-	-	-	-	-	-
						1	漁具保管修理施設用地	水産倉庫	193	-	-
						2	製氷・冷凍・冷蔵施設用地	漁具倉庫	447	-	宇波漁協旧冷蔵庫
						3	荷捌所用地	銅製作業場の設置	206	-	-
4	漁具保管修理施設用地	漁船漁具倉庫	280	-	-						
計									1,126	-	94
大境 女良	氷見市 氷見市	氷見市 氷見市	氷見 氷見	○	○	1	漁具保管修理施設用地	漁具倉庫	167	-	-
						1	漁具保管修理施設用地	作業所	323	-	氷見漁業協同組合
2	漁港厚生施設用地	女性活動拠点施設	310	-	氷見漁業協同組合						
計									800	-	67
黒部	黒部市	富山県	くろべ	○	-	1	荷捌所用地	荷捌所	2,110	-	水産物地方卸売市場
						2	製氷・冷凍・冷蔵施設用地	製氷保管施設	332	-	黒部漁協冷蔵庫
						3	漁具保管修理施設用地	漁具倉庫	586	-	黒部漁協漁業倉庫
						4	漁具保管修理施設用地	漁具倉庫	121	-	-
						5	漁港菌連施設用地	漁港管理施設	857	-	黒部市漁村センター
						6	加工場用地	水産物簡易加工処理施設	375	-	黒部漁協加工場
						7	漁船修理場用地	地域水産物供給施設(直売施設)	496	-	できたて館
						8	漁船修理場用地	地域情報・交流促進施設	631	-	とれたて館
						9	漁船修理場用地	漁船保全修理施設	412	-	黒部漁協船修理施設
計									5,920	-	493

漁港名	所在地	漁港管理 者	漁業協 同組合	海岸保 全区域	港則法 適用	番号	土地用途	建物用途	建物面積 (㎡)	備考	電力量 (MWh)
經田	魚津市	魚津市	魚津	○	-	1	荷捌所用地	荷捌所	2,223	-	-
						2	漁具保管修理施設用地	漁具保管修理施設	813	-	-
						3	漁港関連施設用地	加工場	404	-	-
						4	漁港関連施設用地	加工場	390	-	-
						5	漁港関連施設用地	漁港関連施設	312	-	魚津漁業共組
						6	漁港関連施設用地	漁港関連施設	153	-	魚津漁業共組
						7	漁港関連施設用地	倉庫	184	-	-
						8	漁港関連施設用地	倉庫	273	-	-
						9	漁港関連施設用地	漁港関連施設	210	-	-
						10	漁港関連施設用地	倉庫	120	-	-
						11	漁港関連施設用地	倉庫	317	-	-
						12	漁港関連施設用地	漁港関連施設	274	-	-
						13	漁港関連施設用地	漁港関連施設	252	-	-
						14	漁港関連施設用地	漁港関連施設	435	-	-
						15	漁港関連施設用地	倉庫	642	-	-
						16	漁港関連施設用地	漁港関連施設	158	-	-
						17	漁港関連施設用地	漁港関連施設	267	-	-
						18	漁港関連施設用地	漁港関連施設	392	-	-
						19	漁港関連施設用地	漁港関連施設	349	-	-
					計			8,168			681
滑川	滑川市	富山県	滑川	○	-	1	保管施設用地	漁船修理保管施設	200	-	-
						2	漁具保管修理施設用地	漁具倉庫	150	-	-
						3	荷捌所用地	荷捌所	410	-	-
						4	蓄養施設用地	蓄養施設	130	-	滑川漁協
						5	荷捌所用地	荷捌所	590	-	地方卸売市場
						6	漁具保管修理施設用地	漁具倉庫	400	-	-
						7	製氷・冷蔵施設用地	冷凍・冷蔵・貯水施設	140	-	滑川漁協
						8	水産加工施設用地	水産加工施設	130	-	滑川漁協
						9	水産加工施設用地	漁具倉庫	320	-	滑川漁協第一倉庫
						10	水産加工施設用地	水産加工施設	170	-	-
						11	漁具保管修理施設用地	漁船修理保管施設	140	-	滑川漁協
						12	漁具保管修理施設用地	漁具倉庫	260	-	滑川漁協第二倉庫
					計			3,040			253
水橋	富山市	富山市	とやま市	○	-	1	保管修理施設用地	倉庫	245	-	とやま市漁協
						2	漁具保管修理施設用地	倉庫	541	-	とやま市漁協
						3	漁具保管修理施設用地	倉庫	390	-	とやま市漁協
						4	漁具保管修理施設用地	荷捌所	608	-	とやま市漁協
					計			1,784			149
新湊	射水市	富山県	新湊	○	○	1	漁港関連施設用地	水産物共同集配施設1号	610	-	新湊水産物商業連合同組合
						2	漁港関連施設用地	水産物共同集配施設2号	610	-	新湊水産物商業連合同組合
						3	漁港関連施設用地	水産物流通機能施設	850	-	-
						4	漁港関連施設用地	水産加工施設	367	-	-
						5	漁港関連施設用地	倉庫	293	-	-
						6	漁港関連施設用地	共同施設	496	-	-
						7	漁具保管修理施設用地	漁具倉庫	938	-	-
						8	漁具保管修理施設用地	漁具倉庫	938	-	-

漁港名	所在地	漁港管理者	漁業協同組合	海岸保全区域	港則法適用	番号	土地用途	建物用途	建物面積 (㎡)	備考	電力量 (MWh)
						9	漁具保管修繕施設用地	漁具倉庫	976	—	—
						10	漁具保管修繕施設用地	漁具倉庫	925	—	—
						11	漁具保管修繕施設用地	漁具倉庫	530	—	—
						12	漁具保管修繕施設用地	発泡プラスチック処理施設	144	—	—
						13	漁港環境整備施設用地	公衆便所	157	—	—
						14	荷捌所用地	流通機能施設卸売市場	3,484	—	—
						15	荷捌所用地	荷捌所	1,140	新湊漁業共同組合	—
						16	荷捌所用地	荷捌所	580	新湊漁業共同組合	—
						17	荷捌所用地	製氷・貯水施設	220	—	—
						18	漁具保管修繕施設用地	漁具倉庫	621	—	—
						19	漁具保管修繕施設用地	漁具倉庫	1,250	—	—
						20	漁具保管修繕施設用地	漁具倉庫	1,290	—	—
						21	漁具保管修繕施設用地	漁具倉庫	260	新湊漁業共同組合	—
						22	漁具保管修繕施設用地	漁具倉庫	440	新湊漁業共同組合	—
						23	漁具保管修繕施設用地	漁具倉庫	548	—	—
						24	漁具保管修繕施設用地	漁具倉庫	1,212	—	—
						25	製氷・冷凍・冷蔵施設用地	製氷・貯水施設	546	新湊漁業共同組合	—
						26	漁具保管修繕施設用地	漁船修繕施設	342	豊根造船所	—
						27	漁具保管修繕施設用地	水産倉庫	1,002	※住宅地図に記載無し	—
							計		20,769	—	1,731
水見	水見市	富山県	水見	○	○	1	漁具保管修繕施設用地	漁船漁業用作業保管施設	1,147	—	—
						2	漁具保管修繕施設用地	漁具倉庫及び管理棟	1,064	—	—
						3	漁具保管修繕施設用地	漁具倉庫	284	—	—
						4	漁具保管修繕施設用地	漁具倉庫	1,114	—	—
						5	漁港関連施設用地	水見水産センター	877	—	—
						6	水産倉庫用地	水産倉庫	620	出荷資材保管施設	—
						7	水産倉庫用地	水産倉庫	1,249	共同集配施設	—
						8	荷捌所用地	荷捌施設	5,984	卸売市場	—
						9	製氷・冷凍・冷蔵施設用地	製氷・貯水施設	1,148	—	—
						10	荷捌所用地	魚体選別施設	1,433	—	—
						11	荷捌所用地	荷捌所及び漁協事務所	806	—	—
						12	荷捌所用地	荷捌所及び漁協事務所	535	—	—
						13	製氷・冷凍・冷蔵施設用地	製氷・貯水施設	360	製氷工場	—
						14	製氷・冷凍・冷蔵施設用地	製氷・貯水施設	210	製氷工場	—
						15	製氷・冷凍・冷蔵施設用地	製氷・貯水施設	170	貯水庫	—
						16	漁港管理施設用地	事務所及び下水道管の存置	121	—	—
						17	漁村再開発用地	フィットネスクラブ	834	—	—
						18	漁村再開発用地	水見温泉郷総湯	675	—	—
						19	漁村再開発用地	公衆便所	158	ひみ番屋街	—
						20	漁村再開発用地	水見漁港場外市場	223	ひみ番屋街	—
						21	漁村再開発用地	水見漁港場外市場	1,042	ひみ番屋街	—
						22	漁村再開発用地	水見漁港場外市場	1,215	ひみ番屋街	—
						23	漁村再開発用地	水見漁港場外市場	198	ひみ番屋街	—
						24	漁村再開発用地	水見漁港場外市場	150	ひみ番屋街	—
						25	漁村再開発用地	水見漁港場外市場	158	ひみ番屋街	—
							計	21,775	—	1,815	
							富山県計	71,236	—	5,936	

図IV-3 漁港・漁場における発電可能量



漁港

漁港名	市町村	太陽光発電電力量(MWh)
宮崎	朝日町	95
入善	入善町	213
石田	黒部市	73
高月	滑川市	—
四方	富山市	274
阿尾	氷見市	—
藪田	氷見市	—
宇波	氷見市	94
大境	氷見市	14
女良	氷見市	67
黒部	黒部市	493
経田	魚津市	681
滑川	滑川市	253
水橋	富山市	149
新湊	射水市	1,731
氷見	氷見市	1,815
総合計		5,950

#### 4 漁港・漁場における太陽光発電導入可能性の評価

表IV-2、図IV-3に見られるとおり、富山県内における16漁港のうち、氷見漁港（氷見市）、新湊漁港（射水市）、経田漁港（魚津市）、黒部漁港（黒部市）などにおいて太陽光発電施設導入のための空間が多く存在することから、これらの漁港において太陽光発電導入の可能性がより高いものと考えられる。