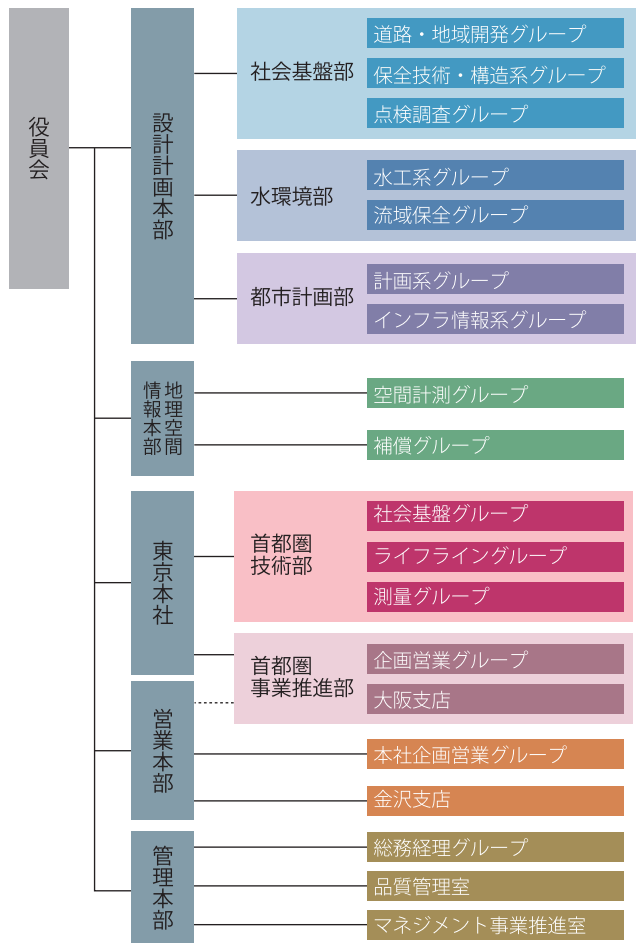


会社データ

●有資格者数 従業員数:165名(正社員142名)
2016年11月現在

技術士		31
・建設部門	鋼構造及びコンクリート	2
	土質及び基礎	4
	道路	4
	河川、砂防及び海岸・海洋	2
	トンネル	1
	都市及び地方計画	5
	建設環境	2
・上下水道部門	下水道	3
	上水道及び工業用水道	1
・農業部門	農業土木	1
・総合技術監理部門		6
RCCM		21
・鋼構造及びコンクリート		5
・道路		5
・河川、砂防及び海岸・海洋		3
・港湾及び空港		1
・電力土木		3
・造園		1
・下水道		1
・農業土木		1
・建設環境		1
工学博士		2
一級建築士		5
コンクリート診断士		2
道路橋点検士		10
補償業務管理士		11
測量士		29
一級土木施工管理技士		29
下水道技術検定(第一種)		1

●2016年度組織図



本社・支店・営業所一覧

本社
〒930-0142 富山県富山市吉作 910 番地の 1
TEL.076-436-2111 (代) FAX.076-436-3050

東京本社
〒110-0015 東京都台東区東上野六丁目1番1号
TEL.03-6802-8876 FAX.03-6802-8626

富山空間情報センター
〒930-0857 富山市奥田新町1番23号
TEL.076-436-2111 FAX.076-436-3050

新桜町オフィス
〒930-0005 富山市新桜町4番28号
朝日生命富山ビル1F
TEL.076-471-7110 FAX.076-471-7334

金沢支店
〒920-0362 金沢市古府一丁目104番地の1
TEL.076-269-0006 FAX.076-269-0070

大阪支店
〒543-0056 大阪市天王寺区堀越町10番12号
TEL.06-6773-1769 FAX.06-6773-1782

多摩支店
〒194-0022 東京都町田市森野一丁目36番9号
渋谷商工森野ビル5F
TEL.042-709-3606 FAX.042-709-3607

城東支店
〒121-0813 東京都足立区竹の塚一丁目27番9号
TEL.03-3859-3100 FAX.03-3850-4123

横浜支店
〒223-0062 神奈川県横浜市港北区日吉本町2丁目48番2号
TEL.045-563-4572 FAX.045-345-0981



- 小矢部事務所 新川営業所 魚津営業所 立山営業所 中新川営業所
- 射水営業所 高岡営業所 砺波営業所 南砺営業所 氷見営業所
- 津幡営業所 能登営業所 志賀営業所 輪島営業所 七尾営業所
- 白山営業所 新潟営業所 上越営業所 福井営業所 江戸川営業所
- 世田谷営業所 大田営業所 千葉営業所 船橋営業所 相模原営業所
- 関西営業所

■グループ会社

- NiX ニックスニューエネルギー株式会社 (発電事業)
- 株式会社 Fields 都市総合研究所 (コミュニティディベロップメント事業)